

こんにちは

JA筑紫女性部です

お友達と一緒にちょっと参加してみませんか？

生きがいづくり



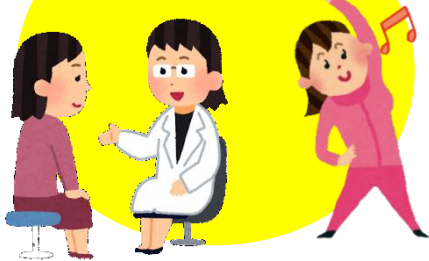
自分みがき



仲間づくり



健康促進



Welcome!

- 部費は年間 500 円(別途、活動時に個人負担金有)
- 農家の方も農家でない方もOK
- 女性部スタッフカードを導入！
(スタッフ数によってお楽しみ有)



各支店を拠点に活動を行います。
地域になくてもならない女性パワーを結集！
女性の声をJAへ。
楽しまなくちゃJA女性組織じゃない！

Welcome!

JA筑紫女性部です！



JAをよいどころとして、食や農、くらしに関心のある女性が
集まって活動する組合員組織です。

※全国のほとんどのJAにあり、578組織、約43万人の仲間がいます。(令和4年7月末現在)
JA筑紫女性部には800名(令和4年6月末時点)が所属しています。

おしえて！

女性部



Q 活動の目的は何ですか？

A JA運動に基づいた、生活面の協同活動の組織として、女性の権利を守り、社会的
経済的地位の向上を図り、あわせて地域社会に貢献することを目的としています。

Q 加入の条件はありますか？

A JA筑紫の管内（大野城市・太宰府市・筑紫野市・春日市・那珂川市）にお住まい
で、女性部活動目的に賛同いただける女性の方で、3名以上のグループで、どなた
でも加入できます。

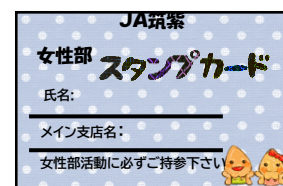
Q どんなことができるの？

A 本店活動や、内容、時期を自主的にメンバーで決定する支店活動のほか、自分達の
楽しみや、ボランティアなど社会貢献活動にも取り組んでいます。

(例：手芸・健康講座・レクリエーション・親子料理・みそ作り体験・ボランティア活動)

Q 何か特典はあるの？

A 活動参加にスタンプあり！後日お楽しみがあります！
健診の際、項目により助成をします。(別途要件あり)



Q 加入したい時はどうしたら良いの？

A まずは生活福祉課へお問い合わせください。

最寄りの支店の女性部担当窓口と、加入のお手続きについてご案内いたします。

お問い合わせ：JA筑紫 生活福祉課 TEL092-924-1328